

后无忧企业简介

POWER YOUR REPAIR BUSINESS

本分 | 协作 | 追求卓越

REWA.TECH



PART 1

经营范围

企业简介

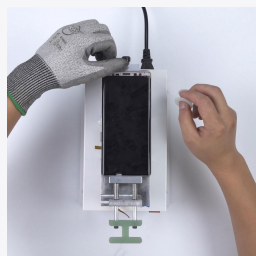
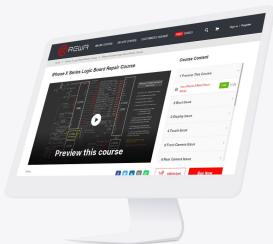
公司自2008年于香港创立以来，专注于千亿级手机后服务市场，致力于通过赋能海外手机维修店助力其成为社区售后服务的最佳入口。依托中国强大完备的手机供应链产业基础和巨大的本土手机维修市场为支撑，后无忧为海外广大手机维修店打造了业界最齐全的四大解决方案：**供应链解决方案、维修培训解决方案、技术支持解决方案、增值服务解决方案**。经过多年积累，目前后无忧的客户覆盖面遍布全球上百个国家，拥有近百名员工，年销售额连续保持在亿元以上，综合竞争力稳居行业前列。

本分 | 协作 | 追求卓越



ONE-STOP ELECTRONICS AFTERMARKET SOLUTION

四大业务



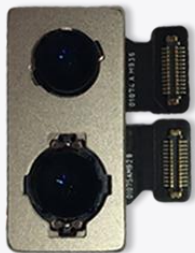
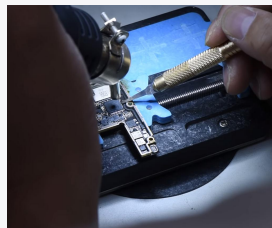
01 供应链解决方案

手机零部件、维修工具设备、手机周边配件

02 维修培训解决方案

线上网络培训、线下实地培训

四大业务



03 技术支持解决方案

主板维修、爆屏维修、相头维修

04 增值服务解决方案

二手零件回收、二手整机回收、品牌定制

REWA的发展历程

- 2008年，香港注册，扎根华强北，为海外客户提供全系列的 PDA 和数据集采器、液晶屏批发采购。
- 2011年，全面切入智能手机的售后产业链。
- 2013年，正式在深圳成立公司并组建团队，面向海外客户提供智能手机售后供应链业务。
- 2015年，引入专业管理人才，进行初次组织变革。
- 2016年，启动品牌化战略，以内容为媒介，借助自主官网和海外社交媒体推广，获得了丰富的流量和品牌曝光度，专业粉丝订阅量跃居全球前列。
- 2017年，拓展多元化业务，布局海外办事处（美国、捷克）。
- 2018年，整合内外部资源，重新布局，升级商业模式，启动融资。
- 2019年，内部规范化建设，管理水平升级。
- 2020年，受国内外疫情影响，公司灵活应变、多管齐下、在确保长期发展可持续的同时迅速恢复了活力。



PART 2

企业文化

REWA 愿景

海外手机维修店第一赋能品牌





REWA使命



物尽其用，人尽其才

对外：通过最大化实现电子产品生命周期，降低环境影响，节约资源。

对内：通过搭建一个公平开放的事业平台，充分激活员工潜力，实现梦想。



REWA价值观

本分：尽到本职责任和义务

协作：积极配合上下游

追求卓越：超越对手、超越
客户期望、超越自我





REWA人才观

识人用人：短期看态度、中期看能力、长期看价值观

鉴别人的能力层级：预防问题 > 解决问题
> 分析问题 > 发现问题 > 没有问题（不自知）

REWA个人收入公式：个人收入 = 个人创造的价值 = 解决的问题价值 = 岗位胜任力 * 投入度 * 影响力





PART 3

经营管理特色



经营理念

企业发展离不开三个核心要素：战略、管理和产品

1. 战略即取舍，选择做正确的事。找准企业定位，坚持长期主义，把这条赛道吃透。
2. 管理即战略执行，在理解战略的前提下，基于组织架构来分工协作，统筹人力资源和财力资源来把战略做正确；
3. 产品即价值交付，产品是客户基于信任并为之买单的直接产物，也是企业盈利的来源。打造有竞争力的产品是企业生存发展的初心和根基，否则必然会被客户抛弃。

管理特色

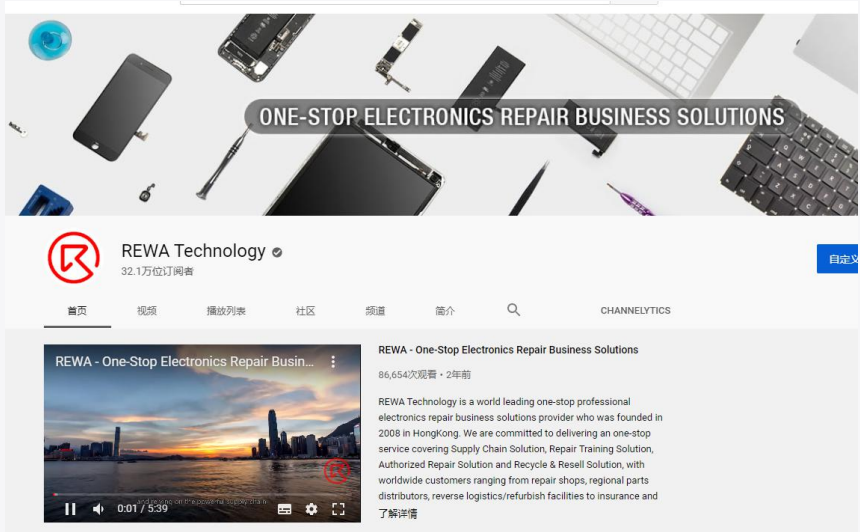
尊重和重视人的价值：人力资源的浪费是企业最大的浪费，如何合理高效的发挥人力资源的价值是企业管理的核心命题；

管理者的角色认知：带领团队（人），基于事实（现实情况），解决问题（方法策略），达成目标（结果导向）



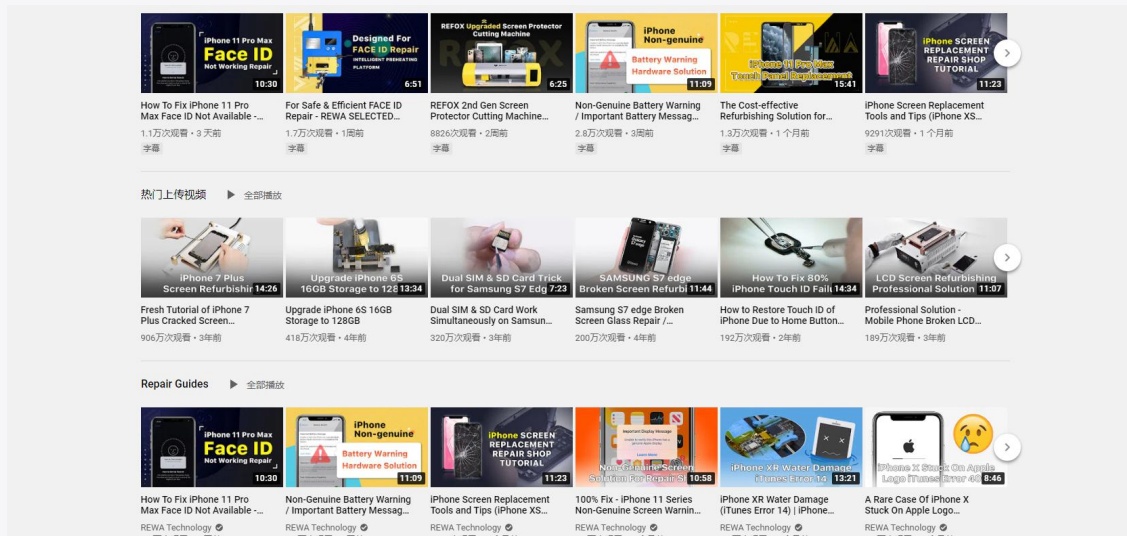


企业优势



- 在海外行业内拥有的领先的
品牌知名度、美誉度和
影响力。

- 专业的市场和产品团队持续输出营销
内容，油管B端专业级粉丝30W+。



企业优势

- 整合了国内优质供应链资源，能针对性的为客户提供业界最全面的一站式专业服务。
- 重视企业员工的自我价值实现，配置了系统完善的内部培训体系。
- 完善的职业发展体系，从专业和管理双路径，给予跨部门、多项目多种发展选择。





了解更多



官网：

<https://www.rewa.tech>

自建站：

<https://shop.rewa.tech>

博客：

<https://blog.rewatechnology.com>



THANK YOU

POWER YOUR REPAIR BUSINESS

本分 | 协作 | 追求卓越

REWA.TECH